



القطر Alqotr

الدقة والإبداع



الفهرس ◀

عن القطر

عملائنا

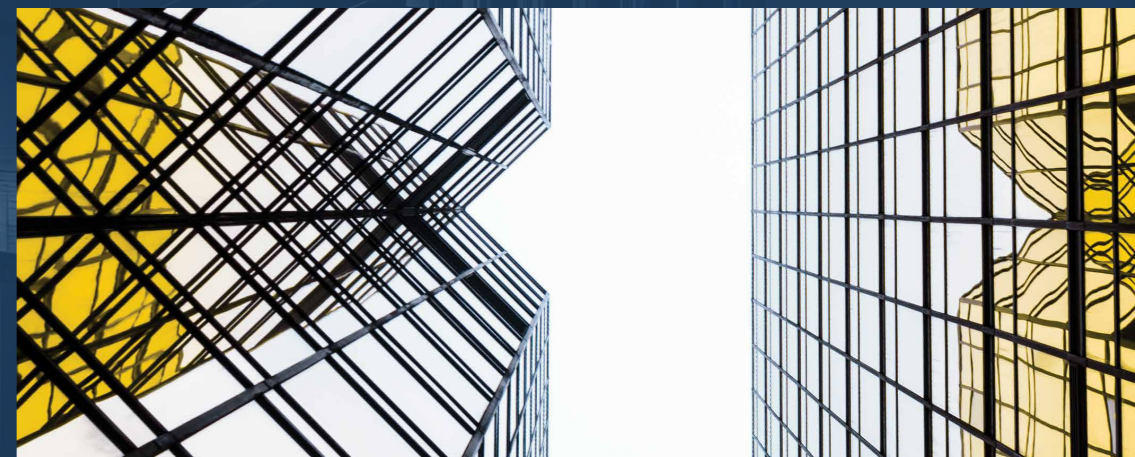
خدماتنا

مشاريعنا

فريق العمل

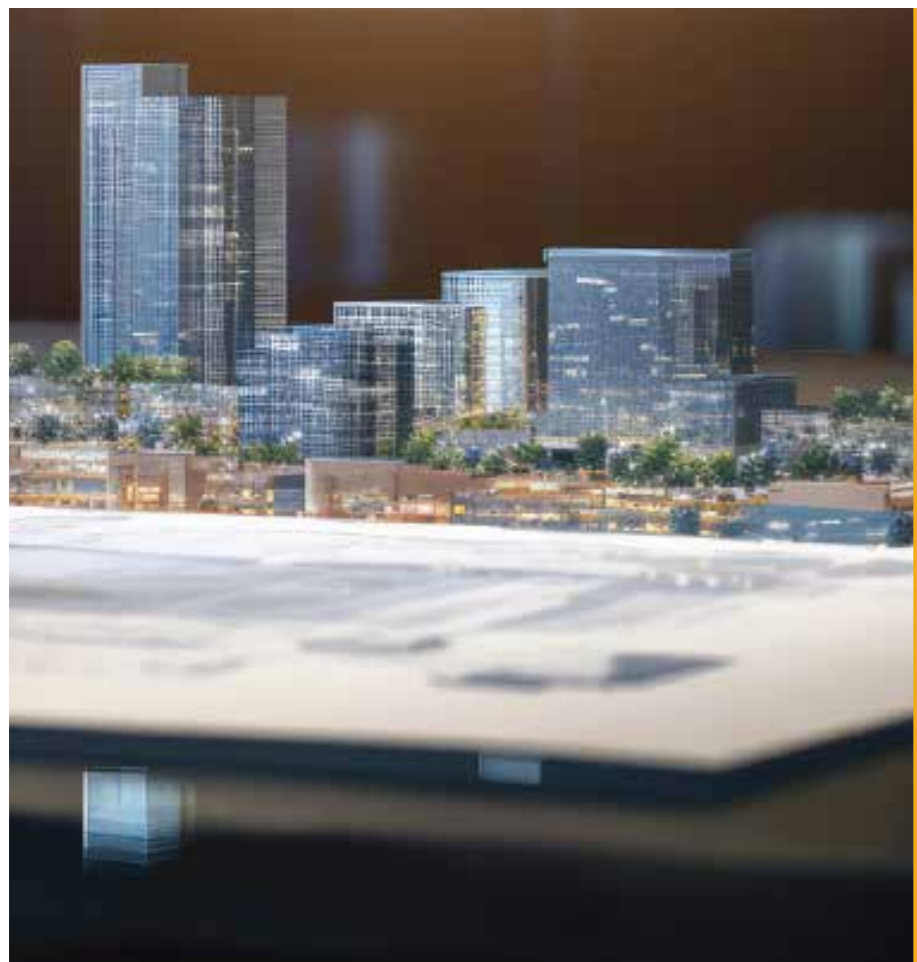
تواصل معنا

عن القطر



عن القطر ◀

- ◀ تأسست شركة القطر في عام 2004 م وهي شركة سعودية منذ النشأة.
- ◀ تقدم الشركة حلولاً متقدمة في مجالات الاستشارات الهندسية والمساحة الجيومكانية، والتخطيط العمراني، وإدارة ودمج ونشر البيانات الجغرافية الضخمة، كما نقدم خدمات شاملة للبلديات وقطاعات المرافق المختلفة.
- ◀ اكسبتنا عناصرنا المؤهلة سمعة طيبة فيما يتعلق بالقدرة على التعامل مع المشاريع الكبيرة والمعقدة، والإدارة الفعالة والخبرة التقنية وجودة الخدمات المقدمة وخدمة العملاء المتقدمة.



دور شركة القطر في تحقيق رؤية المملكة 2030

تقدم شركة القطر دورًا حيويًا في تحقيق رؤية المملكة العربية السعودية 2030، وذلك من خلال تقديم الخدمات والحلول الهندسية المبتكرة والمتطورة حيث تعكس رؤيتها بتحقيق أهداف الرؤية الوطنية وتعزيز التنمية الشاملة في المملكة وذلك من خلال:

- تحسين جودة وكفاءة الأعمال المقدمة.
- هيكلية وتهيئة البيانات الرقمية للبنية التحتية والخدمات.
- تطوير وتدريب الكوادر الوطنية.
- الشراكة والتعاون مع كبرى الهيئات والشركات.
- تعزيز دور الحكومة الإلكترونية في مجال حوكمة البيانات الجيومكانية.

هدفنا

نسعى لتحقيق التطوير المستمر في مجالات المساحة المتقدمة والاستشارات الهندسية والتخطيط العمراني من خلال الاستثمار في التكنولوجيا والتقنيات الحديثة، وتنمية الكوادر البشرية، واستغلال تكنولوجيا الذكاء الاصطناعي بأفضل الطرق الممكنة.

مهمتنا

تقديم خدمات هندسية واستشارية متوافقة مع أعلى معايير الجودة العالمية، بما يسهم في تعزيز رضا عملائنا وتلبية متطلباتهم بكفاءة واحترافية ودقة.

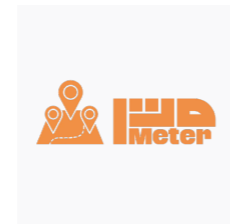
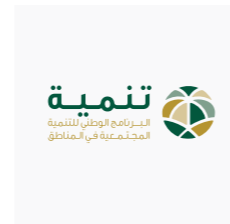
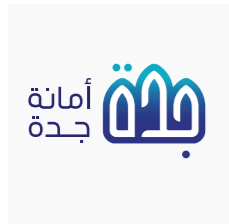
قيمنا

الاحترافية: التميز في أداء الأعمال وفق أعلى المعايير العالمية.
الشغف: الداع الأساسي لتقديم حلول إبداعية مبتكرة.
التطوير: مواكبة أحدث التقنيات والمعدات والبرامج لتقديم تجربة استثنائية لعملائنا.
روح الفريق: نتبنى دائماً العمل بروح الفريق لاستثمار كامل طاقاتنا في خدمة عملائنا.

عملائنا



عملائنا القطاع الحكومي :

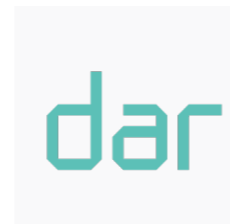
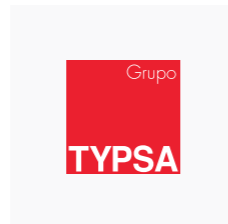
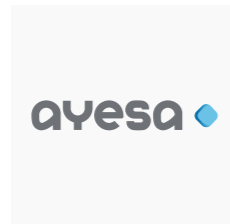


عملائنا

القطاع شبة الحكومي :



عملائنا القطاع الخاص :



خدماتنا



خدماتنا ◀

خدمات المسح الجيومكاني

خدمات نظم المعلومات الجغرافية

خدمات الدعم الفني

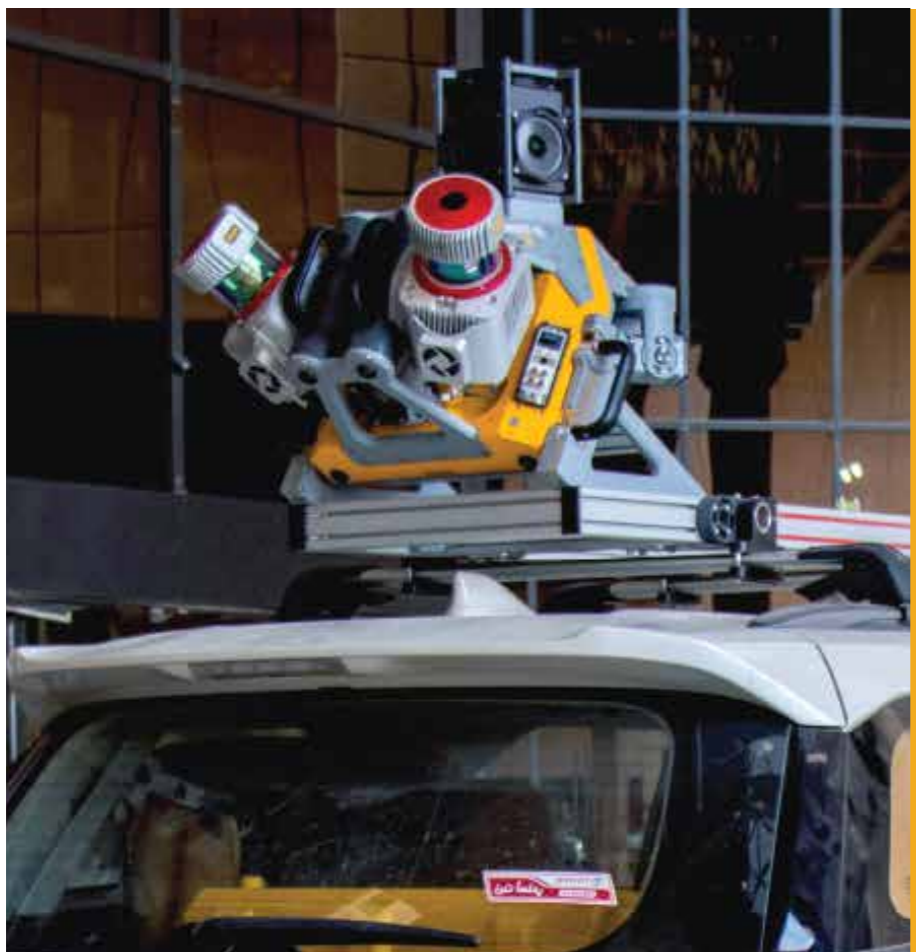
خدمات التخطيط العمراني

خدمات التحول الرقمي

الخدمات الاستشارية

1 خدمات المسح الجيومكاني





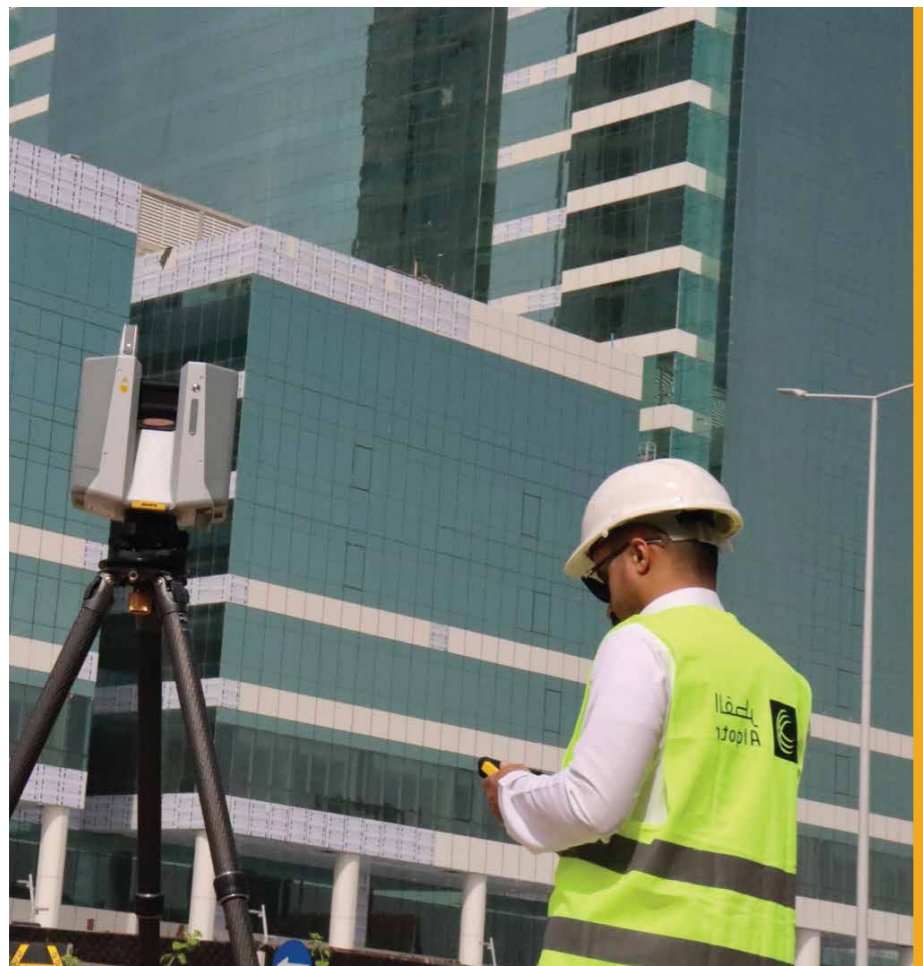
◀ نظام الخرائط المحمولة :

- ◀ مسح وإدارة خدمات الطرق والسكك الحديدية ومسارات
- ◀ تمديدات الانابيب السطحية.
- ◀ الرفع المساحي لتطبيقات المدن الذكية ونمذجتها.
- ◀ تطبيقات التلوث او التشوه البصري.
- ◀ مسح وإدارة الاصول.
- ◀ المسح الطوبوغرافي.

المسح الجوي :



- المسح باستخدام تقنية الليدار (المسح الليزري).
- الصور الجوية العامودية.
- نموذج الارتفاعات الرقمي/نموذج ارتفاعات الاسطح الرقمي/نموذج ارتفاعات سطح الأرض الرقمي.
- التصوير الجوي باستخدام الصور العامودية والمائلة والفيديو.
- التحقق والتدقيق للمواقع والمجالات المختلفه.
- المراقبة الجوية.
- إدارة الكوارث الطبيعية.
- تطبيقات الزراعة.
- متابعة تقدم المشاريع.



المسح الليزري ثلاثي الأبعاد :

- مسح ورفع المباني كما بُنيت وعمل المخططات.
- التوثيق الأثري.
- المحاكاة.
- تحليل التشوهات للمباني.
- حسابات الحجم والكميات.
- المساحة الخاصة بواجهات المباني والمنشآت المعقدة معمارياً.
- عمل نمذجة للمواسير داخل محطات البترول وغيرها.
- عمل نمذجة للمنشآت المعدنية.
- عمل تقرير للمعايرة للخزانات وتعيين مناطق التشوه على الجدران.
- التحقق من رأسية المنشآت والحوائط.
- التحقق من إستواء الأرضيات للمصانع والمساحات الكبيرة.



مسح المرافق والبنى التحتية تحت الارض :

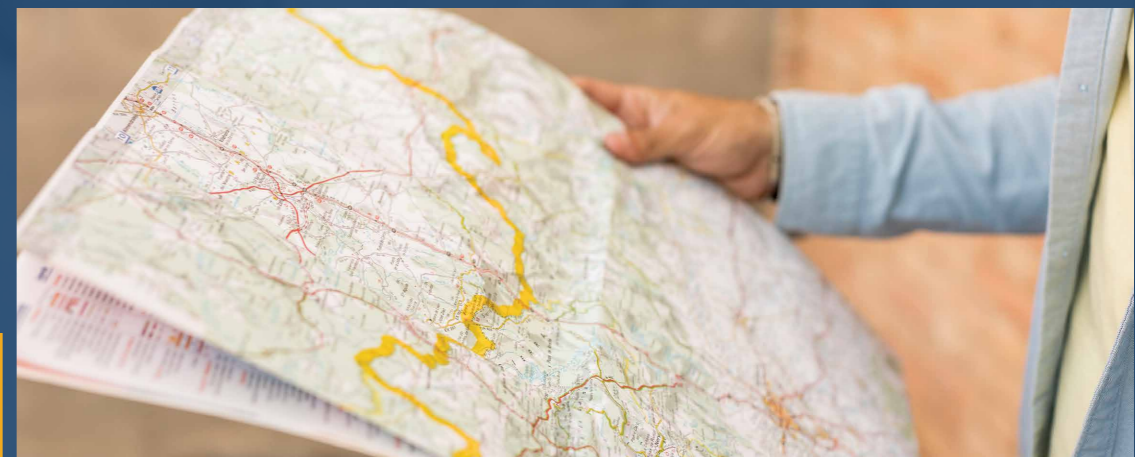
- الأجسام المعدنية.
- الأجسام الغير المعدنية.
- تغيرات التربة.
- خصائص المخور وكشف التكهفات.
- كشف المرافق والخدمات تحت الأرض.
- المخاطر البيئية.
- خدمات المسح الجيومكاني

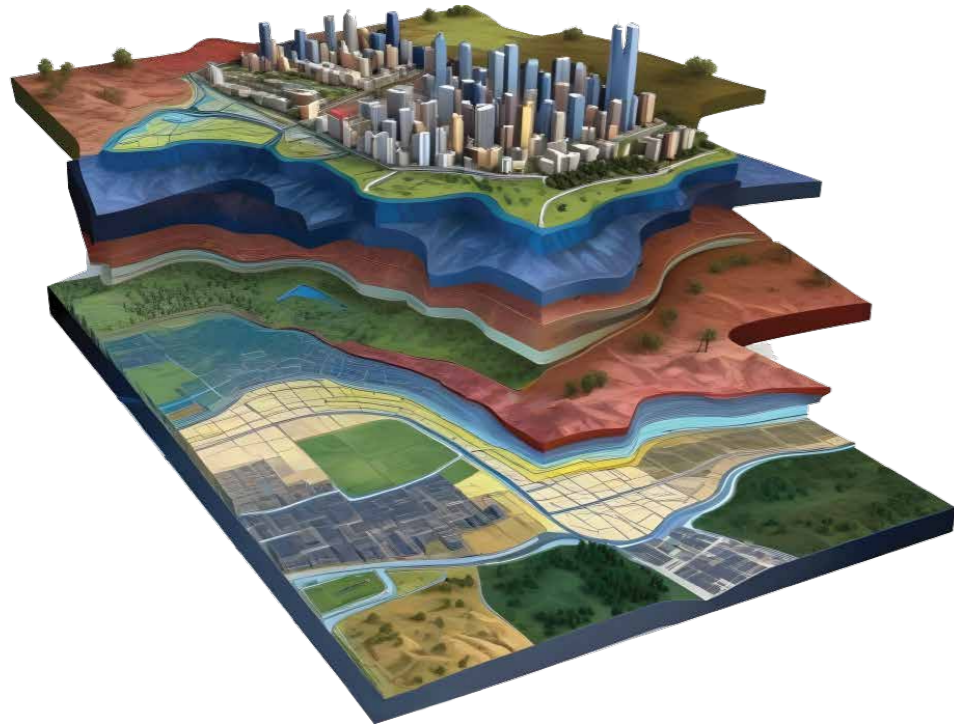


◀ خدمات المسح الأرضي :

- ◀ الخرائط العقارية.
- ◀ المسح الطبوغرافي.
- ◀ تبتير المخططات.
- ◀ حساب الكميات.
- ◀ تطبيق المخططات.
- ◀ دراسة المكوك.
- ◀ المسح العمراني البصري .
- ◀ دراسة المخططات الشاملة.

2 خدمات نظم المعلومات الجغرافية





◀ نظم المعلومات الجغرافية :

- ◀ طول ذكية لتكامل البيانات المكانية.
- ◀ ميكنة دورات العمل وأتمته المهام بين الإدارات التي تعتمد على البيانات المكانية.
- ◀ بناء تطبيقات مكانية ومؤشرات أداء تعتمد على البعد المكاني.
- ◀ صيانة وتحديث قواعد البيانات الجغرافية.
- ◀ التحليل الجيومكاني.
- ◀ تطوير منصات البيانات الجيومكانية والتطبيقات.
- ◀ الخرائط الرقمية والمخططات.
- ◀ خدمات التحويل والرسم من مصادر المتعددة.
- ◀ رسم الخرائط بأنواعها.
- ◀ إنشاء نماذج مكانية "طبوغرافية" DEM/ DSM /DTM.
- ◀ تصنيف/ تحسين/ الصور الفضائية والجوية وتطبيقاتها.
- ◀ استخراج المعالم الجيومكانية بالأساليب التقليدية وتقنيات الذكاء الاصطناعي.
- ◀ إنتاج الخرائط المختلفة (العقارية، الطبوغرافية، الجيولوجية، الداخلية، الحرارية، السمات والمرافق).

3 خدمات الدعم الفني



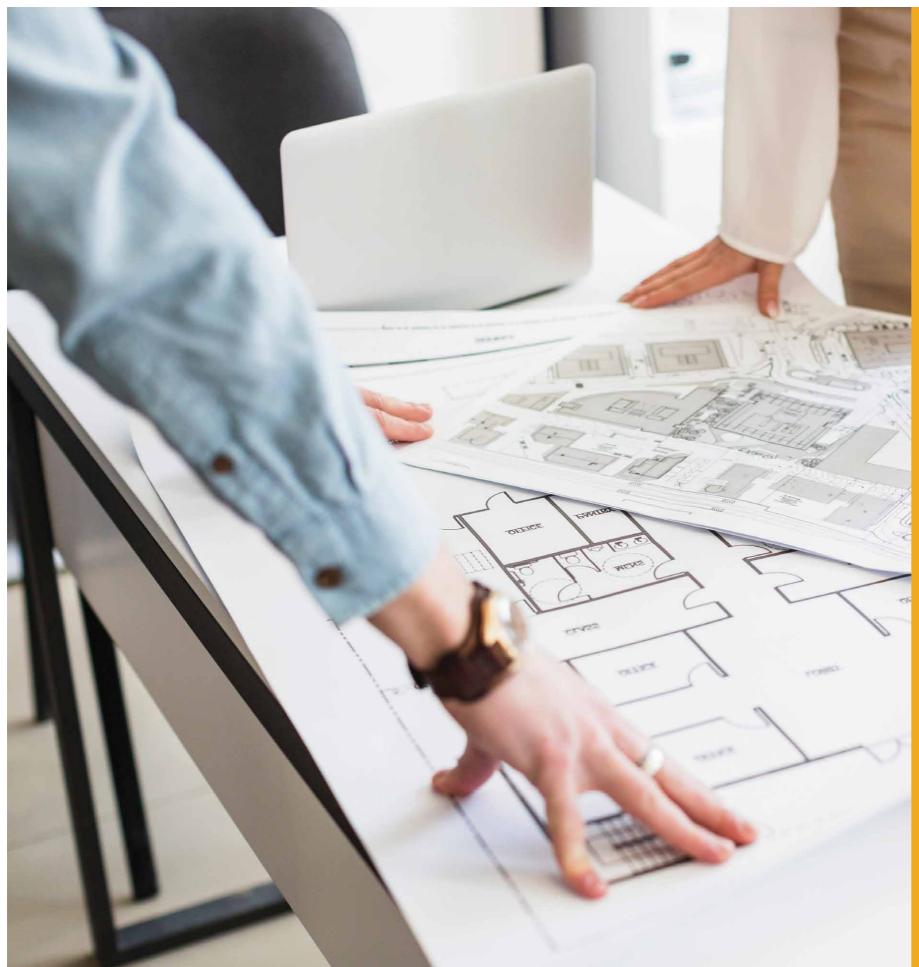


الدعم الفني : ◀

- ◀ تطوير الجانب الإداري والفني وعمليات نقل المعرفة من خلال كوادرنا للإدارات والهيئات المختلفة.
- ◀ توفير فرق مساحية.
- ◀ توفير فرق عمل فنية.
- ◀ توفير مهندسين (نظم المعلومات الجغرافية، مخططي مدن، مهندسي مساحية).

4 خدمات التخطيط العمراني





التخطيط العمراني :

ويشتمل القسم على كل من التخصصات والخدمات التالية:

التخطيط الإقليمي والاستراتيجي.

التخطيط العام.

التصميم العمراني.

التخطيط التفصيلي.

التخطيط البيئي والمستدام.

أعمال تنسيق المواقع.

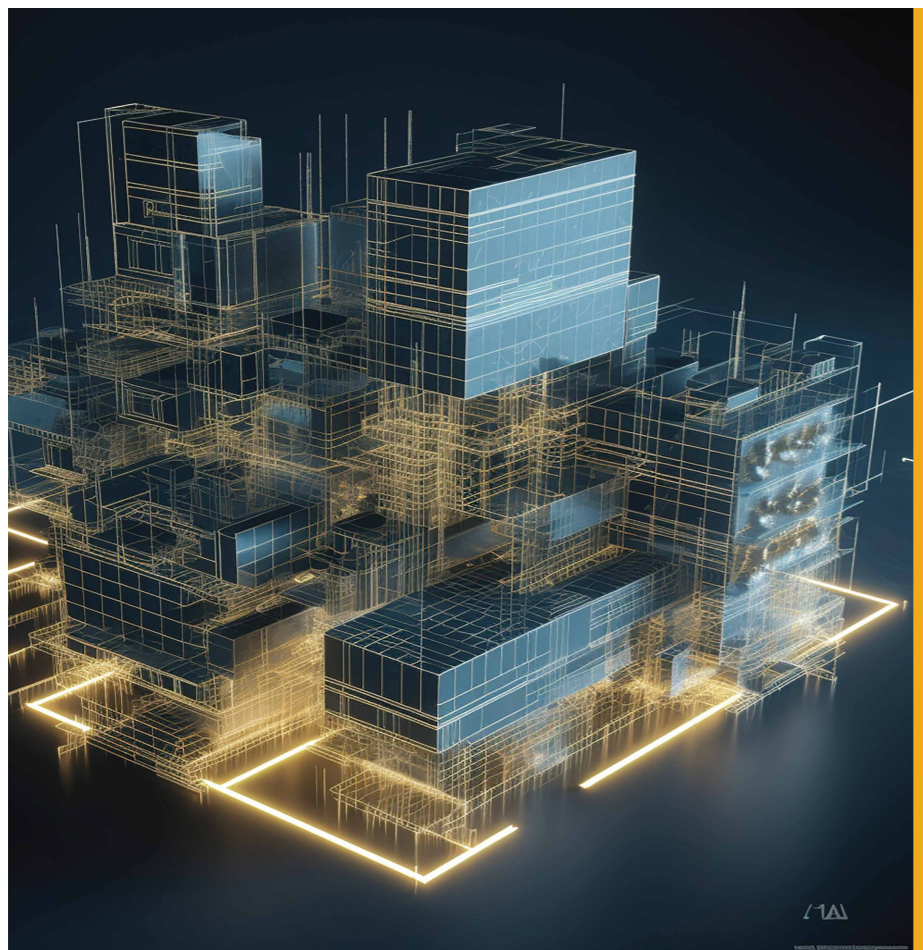
5 خدمات التحول الرقمي





التوأمة الرقمية : ◀

- ◀ نمذجة وإدارة المدن الرقمية ثلاثية الأبعاد.
- ◀ إدارة الأصول الذكية.
- ◀ منصات التوأمة الرقمية.
- ◀ دورة حياة المشروع.
- ◀ أعمال تنسيق المواقع.



◀ نمذجة معلومات البناء :

- ◀ المسح الليزري لنمذجة معلومات البناء.
- ◀ التوثيق الرقمي للمباني الاثرية.
- ◀ تقييم حالة البناء.
- ◀ برامج الصيانة.
- ◀ نمذجة الأنابيب داخل المصانع ومحطات الكهرباء والطاقة ومصانع البتروكيماويات.

6 الخدمات الاستشارية





دراسة الوضع الراهن قبل التخطيط :

- ◀ تحليل الموقع
- ◀ المراجعة القانونية والتنظيمية.
- ◀ تحليل السوق.
- ◀ التحليل المالي.
- ◀ تقييم المخاطر.
- ◀ مشاركة أصحاب المصلحة.



التقييم البيئي : ◀

- ◀ تقييمات الأثر البيئي.
- ◀ تقييمات المواقع البيئية.
- ◀ اختبار التربة والرواسب.
- ◀ التقييمات البيئية الإيكولوجية.
- ◀ دراسة الهيدرولوجيا وتقييم المخاطر.
- ◀ برامج التدريب والتوعية البيئية.



إدارة الأصول والأراضي :

- ◀ نزع ملكيات الأراضي وحيازتها.
- ◀ طول إدارة الأراضي.
- ◀ تسجيل وتصنيف وتحديث بيانات الأراضي.
- ◀ إدارة الأصول.
- ◀ المسح البصري للأراضي والأصول.
- ◀ تقديم المعاملات الحكومية.
- ◀ دراسات وتقييم العقارات الأولية.
- ◀ تطوير وتعديل تطبيقات مصممة خصيصاً لوكالات إدارة الأراضي والدوائر الحكومية.

مشروعات ناجحة | بعض من مشاريعنا



اسم المشروع :

جهة المشروع :

- مشروع تصوير جوي لمناطق زراعية ----- شركة القدية للاستثمار
- تأسيس خريطة أساس ومنصة جيومكانية ----- أمانة عسير
- أعمال الرفوعات المساحية ونزع الملكيات بمدينة أبها ----- شركة الوادي للتطوير
- مشروع الرفع المساحي بمنطقة البجيري بالدرعية ----- هيئة تطوير بوابة الدرعية
- الخدمات الهندسية الاستشارية لضبط دقة وجودة الأعمال المساحية لأمانة منطقة المدينة المنورة ----- أمانة المدينة المنورة
- مشروع خدمات مسح الأراضي لمشروع استملاك الأراضي بتطوير المربع الجديد (تنمية) ----- المربع الجديد
- أعمال الرفوعات المساحية ونزع الملكيات بمدينة نيوم ----- نيوم
- تقديم خدمات استشارية للرفع المساحي للسدود بمختلف مناطق المملكة ----- وزارة الزراعة

اسم المشروع :

جهة المشروع :

- مشروع الرياض الخضراء
 - أعمال الرفوعات المساحية ونزع الملكيات بمدينة مكة المكرمة
 - مشروع الشركة السعودية للكهرباء
 - دراسة طبوغرافية وهيدرولوجية بمدينة حائل
 - مشروع الاتفاقية الإطارية لخدمات الرفع المساحي للسجل العيني
 - مشروع تقديم خدمات الرفع المساحي وفرز الوحدات
 - مشروع الدعم الفني للقدية
 - مشروع الرفع المساحي لتشجير طريق الدائري الشمالي
 - مشروع الرفع المساحي لتشجير طريق الملك سلمان وطريق الملك خالد وطريق جدة
 - تقديم خدمات الدعم الفني لأعمال الرفع المساحي لمواقع مباني الهيئة بمناطق المملكة العربية السعودية
- الهيئة الملكية لمدينة الرياض
- شركة رؤى الحرم
- الشركة السعودية للكهرباء
- وزارة الدفاع
- السجل العقاري
- وزارة الصحة
- القدية
- وزارة السياحة

اسم المشروع :

جهة المشروع :

- حصر الأصول البلدية لأمانة الحدود الشمالية
- تقديم خدمات استشارية للرفع المساحي للسدود بمختلف مناطق المملكة
- مشروع الرفع المساحي لبلدية بقيق
- إضافة محطات رصد مستمر CORS في أبها
- مشروع تثبيت وتبشير المخططات الهيكلية بتبوك
- مشروع اعمال الرفوعات العمرانية ودراسة المخططات الهيكلية بحريملاء
- مشروع حصر وتوثيق ممتلكات بلدية البشائر
- مشروع تصحيح أرماد المحطات المرجعي
- مشروع نظم المعلومات الجغرافية المجاردة
- دراسات ميكانيكية التربة ورفعات مساحية وتبشير مخططات المزاحمية
- أمانة منطقة المدينة المنورة
- وزارة الزراعة
- أمانة المنطقة الشرقية
- أمانة منطقة عسير
- أمانة منطقة تبوك
- أمانة منطقة الرياض
- بلدية البشائر
- بلدية القرية
- المجاردة
- المزاحمية

اسم المشروع :

جهة المشروع :

- مشروع الحاسب الآلي بلدية بارق ----- بارق
- الرفوعات المساحية لبلدية بني سعد ----- بني سعد
- حصر الأصول البلدية لأمانة الحدود الشمالية ----- أمانة منطقة المدينة المنورة
- دراسات المشاريع لبلديات محافظة ثادق ----- ثادق
- مشروع الرفع المساحي لبلدية بقيق ----- أمانة المنطقة الشرقية
- مشروع تشغيل وصيانة إدارة المساحة بلدية نجران ----- أمانة منطقة نجران
- مشروع رفوعات مساحية ودراسة ميكانيكية التربة بالخرج ----- أمانة منطقة الخرج
- مشروع الرفوعات المساحية وازالة المناطق العشوائية روشن ----- روشن
- مشروع دراسات استشارية لحصر وتوثيق المباني المتهدمة والآيلة للسقوط والمهجورة ----- أمانة منطقة الرياض

اسم المشروع :

جهة المشروع :

مشروع دراسة العقارات شمال الرياض	صندوق الاستثمارات العامة
مشروع دراسة اراضي شمال مدينة الرياض - North Pol	صندوق الاستثمارات العامة
أعمال الرفع المساحي لمشروع حصر ودراسة الملكيات الواقعة ضمن مشروع مدينة الملك سلمان	صندوق الاستثمارات العامة
مشروع أعمال مسح الأراضي غير المخططة في جدة	شركة روشن العقارية
مشروع دراسة اراضي غرب مدينة الرياض DQ - Land Survey	صندوق الاستثمارات العامة
مشروع أعمال الرفع المساحي وترسيم الحدود لبعض مواقع اراضي الوزارة	وزارة الاسكان
مشروع الرفع المساحي لبعض مواقع املاك الدولة بوزارة المالية	شركة العلم لامن المعلومات
مشروع دعم فني الأعمال الرفع المساحي لمواقع ومباني الهيئة العامة للسياحة والتراث الوطني	وزارة الثقافة
مشروع الأعمال المساحية لتحديث قواعد البيانات الجغرافية المرحلة الثالث	أمانة محافظة جدة

اسم المشروع :

جهة المشروع :

- | | |
|--------------------|--|
| أمانة منطقة الرياض | <ul style="list-style-type: none"> - مشروع إعداد المخططات التهذيبية للمخططات الخاصة والحكومية لقرى وهجر - منطقة الرياض - وكالة بلديات منطقة الرياض - مشروع أعمال الرفوعات العمرانية ودراسة المخططات الهيكلية بالقويعية وكالة بلديات منطقة الرياض - مشروع إعداد المخططات التهذيبية للمخططات المعتمدة بالمزاحمية - وكالة بلديات منطقة الرياض - مشروع إعداد الرفوعات المساحية والمخططات التهذيبية لأراضي المنح السامية بحير الخير - وكالة الأراضي - مشروع إعداد الرفوعات المساحية وتحديث مخططات وقطع أراضي التعويضات - وكالة الأراضي - مشروع إعداد المخططات التهذيبية لمراكز بلدية الجمش وبعض قرى ومراكز منطقة الرياض وكالة بلديات منطقة الرياض |
|--------------------|--|

اسم المشروع :

جهة المشروع :

- مشروع تحديث قواعد البيانات الجغرافية المرحلة 3 / أمانة جدة
- مشروع تحديث قواعد البيانات الجغرافية المرحلة 4 / أمانة جدة
- مشروع نظم المعلومات الجغرافية بتيماء . أمانة تبوك
- مشروع دراسة العقارات ونظم المعلومات الجغرافية بشمال الرياض
- مشروع دراسة الملكيات ونظم المعلومات الجغرافية بغرب الرياض
- مشروع دراسة الملكيات ونظم المعلومات الجغرافية بشمال الرياض
- مشروع دراسة العقارات ونظم المعلومات الجغرافية بمنطقة الملك سلمان الصناعية (جلوري)
- مشروع الدراسة الهيدرولوجية والرفع الطبوغرافي بمنطقة سيدرا
- مشروع إعداد مخطط تقسيمات الأراضي الهيكلية لأرض شركة روشن العقارية بالمطار بمساحة 12 مليون م²
- مشروع إعداد الدراسات الأولية لمشروع مخطط سيدرا 6,7,8

أمانة جدة

أمانة تبوك

صندوق الاستثمارات العامة

المربع الجديد صندوق

صندوق الاستثمارات العامة

روشن

جهة المشروع :

اسم المشروع :

- مشروع إعداد مخططات تجزئة قطع أراضي سيدرا (1,2,3,4,5) للمخطط الهيكلي رقم (3944)
- مشروع الرفع المساحي واعتماد المخططات بمنطقة مكة المكرمة
- مشروع دراسة أولية لتحديد مدى ملائمة الموقع لتطوير المجتمعات ULL
- مشروع أراضي مطار جدة (الدراسات البيئية . الهيدرولوجية - بنية تحتية - المرورية - تحت الأرض
طوبوغرافية - الجيوتقنية)
- مشروع الدراسات الأولية لمشروع النهضة بمحافظة جدة بمساحة 44 مليون م Renaissance Project 2
- مشروع الدراسات الأولية لطريق الملك عبد العزيز محور جدة Spine Project
- مشروع رفع مساحي واعتماد المخطط الهيكلي بالهفوف
- مشروع رفع مساحي واعتماد المخطط الهيكلي بالقطيف
- مشروع الرفع المساحي لشركة سابك
- رفع مساحي بالزلفي والمجمعة وحريملاء والغاط ورماح

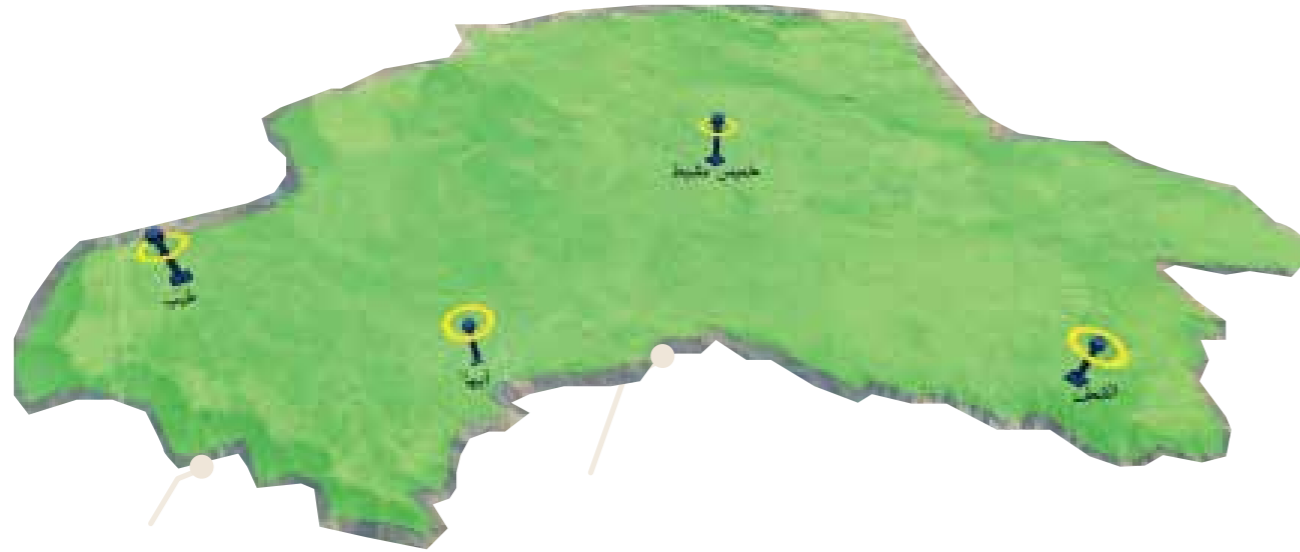
روشن

سابك



◀ مشروع تركيب محطات CORS STATIONS :

يهدف المشروع إلى إنتاج خارطة أساس محدثة يتم إنتاجها من خلال الرفعات المساحية الشاملة لكل ما هو موجود علي الطبيعة من طرق وخدمات ومباني لمدينة أبها والقرى والمراكز التابعة لها .



200 نقطة

تثبيت عدد 200 نقطة جيوديسية للمساعدة في أعمال تحديث خرائط الأساس وأعمال الرفعات المساحية وتحديث المخططات وتنزيل الملكيات.

4 محطات

تثبيت عدد 4 محطات رصد مستمر cors station تخدم أبها ومراكزها المحيطة.

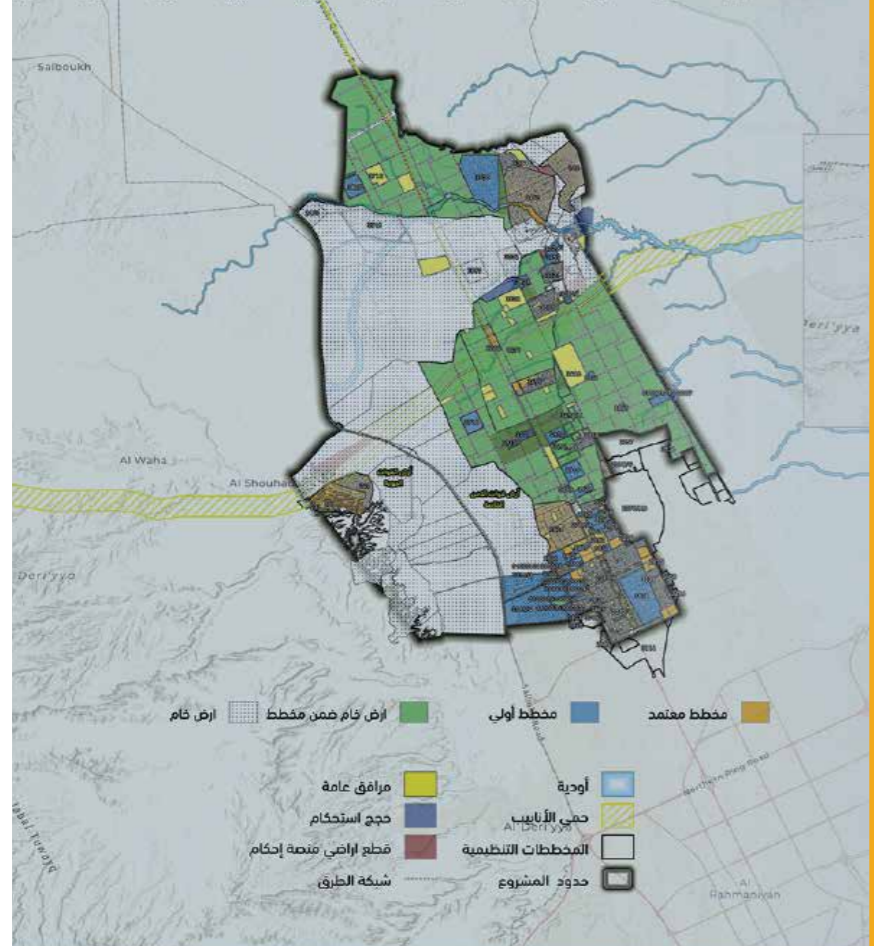
مشروع اراضي شمال الرياض : ◀

8823
عدد الصكوك التي
تم مطابقتها

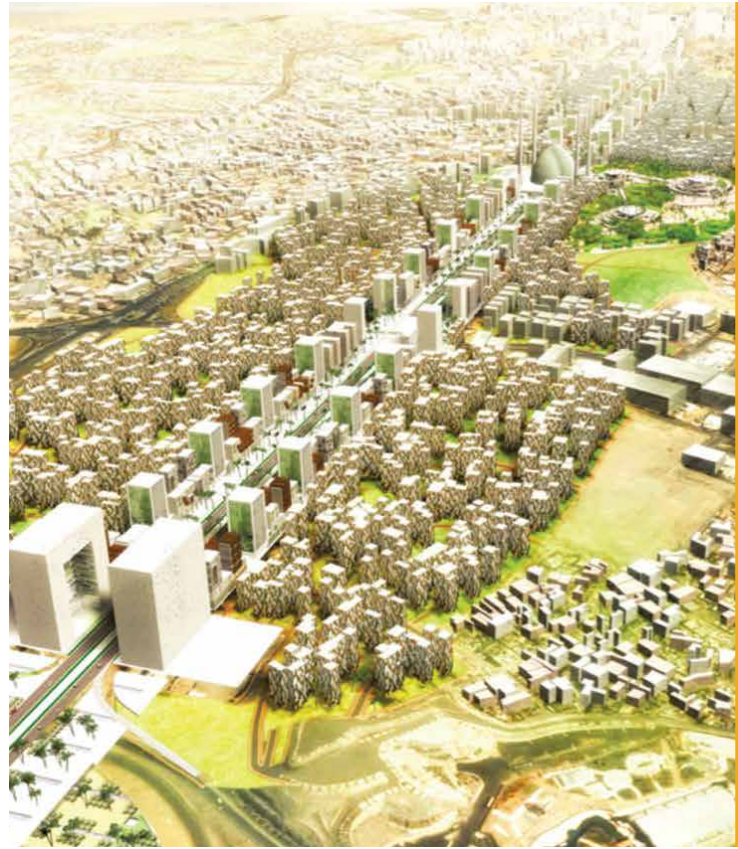
72
عدد المخططات التي
تم معالجتها

320KM
تم رفعها مساحياً

15,265
عدد القرارات
المساحية

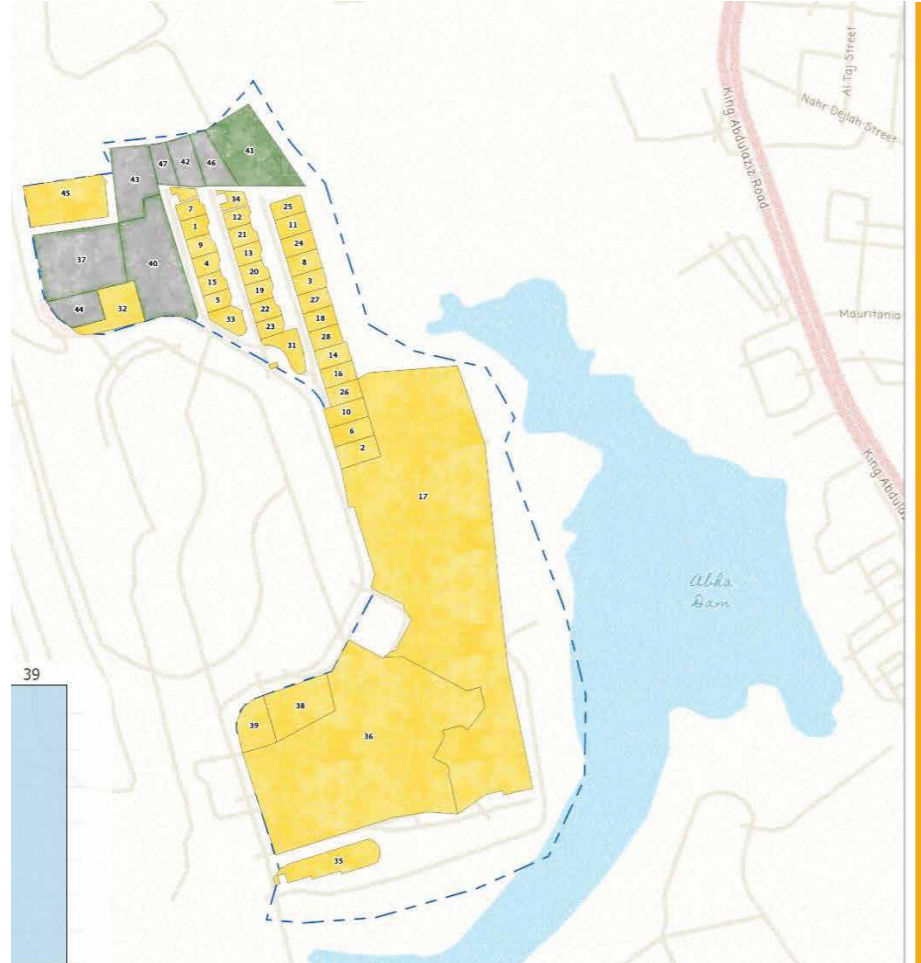


التقييم الأولي لقطع الأراضي عبر طريق الملك عبدالعزيز :



الهدف من المشروع كان تقييم الأراضي الخالية (حوالي 532 أرض) الموجودة على طول طريق الملك عبدالعزيز في مدينة جدة، لاتخاذ قرار بشأن جدوى الاستفادة من هذه الأراضي من خلال دراسة الخصائص العمرانية والبيئية لكل قطاع، مع إجراء تحليل SWOT تم التوصل إلى تقييم الوضع الحالي للتنمية في المدينة والمناطق المحيطة من خلال :

- ◀ تحديد جميع الأراضي البيضاء في منطقة المشروع من خلال جمع المعلومات المتاحة من الجهات المعنية وزيارة الموقع.
- ◀ الاجتماع مع جميع الجهات ذات الصلة لضمان جمع جميع المعلومات.
- ◀ تسجيل الظروف الحالية والقيود المحيطة، وتسليط الضوء على أي نوع من التلوث مع جمع رؤى السلطات العامة للبيئة.
- ◀ تحديد وتحديد المتغيرات الحضرية (جوانب الموقع، استخدامات الأراضي المحيطة، الإمكانية، الاتصال، التعرض، أنماط البناء
- ◀ دراسة هيدرولوجيا وتصريف الموقع العام.
- ◀ تحديد مدى قابلية تطوير القطع.



مشروع نزع الملكيات في وسط أبها : ◀



1126
عدد العقارات

852
عدد الصكوك

646
عدد المباني

9736
عدد المشتملات

- ◀ اجهزة نظام التموضع العالمي
- ◀ اجهزة المحطة المتكاملة
- ◀ ArcGIS Desktop, ArcGIS Pro, GIS

- ◀ نظام الخرائط المحمولة
- ◀ جهاز قياس المسافة الليزري
- ◀ اجهزة المسح الليزري الثابتة والمحمولة
- ◀ الطائرة ذاتية القيادة Drone

فريق العمل



◀ فريق العمل :

فريقنا يتميز بالخبرة والكفاءة في إدارة المشاريع المختلفة حيث نركز دائماً على المصداقية والجودة والالتزام خلال جميع مراحل المشروع. خبرات فريقنا في إدارة العلاقات مع أصحاب المصلحة تضمن التنسيق السلس والالتزام بالجدول الزمني للمشروع. ويعد التدريب المستمر هو جزء أساسي من منهجنا في تطوير فريقنا وأكسابه المهارات اللازمة ومتابعة آخر التطورات في المجال. هذا الالتزام بالتطوير المستمر يؤسس فريقاً مبتكراً قادراً على تقديم حلول مبتكرة وذات جودة لجميع عملائنا.



تواصل معنا : ◀

الطريق الدائري الشمالي مع ابوبكر الصديق مخرج 6 حي الوادي , الرياض



جدة ، منطقة الشريفة مركز الأعمال السعودي (607)



مدينة الخبر – حي الخبر الشمالية – طريق الأمير محمد بن عبدالعزيز
الرمز البريدي 34425 رقم المبنى 8363 رقم المكتب



info@alqotr.sa

www.alqotr.sa



920029566

0112403543





الدقة والإبداع